

## INSCHRIJVINGSSTROOK

### Ondergetekende,

Naam

Voornaam

Straat & nr.

Postcode & gemeente

Tel. Fax

E-mail

Geboren op

te

Rijksregisternummer:

### Bedrijfsgegevens:

Naam

BVBA  NV  VZW  ander.

Activiteit

Functie

Adres

Tel. Fax

BTW-nr.

### Schrijft zich in voor volgende opleiding:

#### ▶ BASIS RUWBOUW (THEORIE & PRAKTIJK)

Startdatum

Lesplaats

De factuur mag uitsluitend opgemaakt worden op naam en voor rekening van  deelnemer  bedrijf

[Mochten er moeilijkheden ontstaan bij de vereffening van de factuur, dan zal deze mogen worden opgemaakt op naam van de ondertekenaar, die daartoe solidair zal zijn gehouden.]

#### Contractvoorwaarden

- \* Annuleren dient schriftelijk te gebeuren (per brief, e-mail of fax) en is slechts mogelijk vóór de aanvang van de cursus. Zoniet is het volledige inschrijvingsgeld verschuldigd.
- \* Enkel bij langlopende opleidingen (van meer dan 15 sessies) is uitschrijven mogelijk - mits schriftelijk - tot uiterlijk de vijfde sessie. In dit geval zijn de helft van het inschrijvingsgeld en de intussen ontvangen syllabi en grondstoffen steeds verschuldigd.
- \* De ondertekenaar verbindt zich ertoe dat de factuur betaald wordt binnen de 30 dagen na de ontvangst ervan en dit van rechtswege en zonder ingebrekestelling.
- \* Syntra West formuleert uitdrukkelijk voorbehoud om te allen tijde een geplande cursus te annuleren of te verplaatsen naar een nader te bepalen datum zonder dat zij hiervoor aansprakelijk kan gesteld worden.
- \* Door onderhavige inschrijvingsstrook te ondertekenen verbindt men zich ertoe de contractvoorwaarden na te leven. Alle betwistingen zullen exclusief gebracht worden voor de rechtbanken te Brugge.

Datum Handtekening

/ /

Uw gegevens worden opgenomen in een bestand voor commercieel-administratieve doeleinden en worden niet doorgegeven aan derden. Overeenkomstig de wet op de privacy van 8/12/92 tot bescherming van de persoonlijke levenssfeer hebt u recht op inzage en verbetering van de over u bewaarde gegevens.

## ▶ BASIS RUWBOUW (THEORIE & PRAKTIJK) CODE 02323

Syntra West is erkend door de Vlaamse Regering  
ISO 9001:2008 gecertificeerd



### PRAKTISCHE GEGEVENS

#### Waar en wanneer

32 sessies van 4 uren

Syntra West Brugge

Maandag 20 september 2010 (2 x per week, ma + wo) (19u00-22u30)

Dinsdag 21 september 2010 (19u00-22u30)

Syntra West Kortrijk

Woensdag 15 september 2010

#### Inschrijvingsgeld

Het inschrijvingsgeld van de lessen bedraagt

€ 325 (vrij van BTW).

#### Inlichtingen - Inschrijvingen

U wenst meer informatie of u wenst zich in te schrijven?

Contacteer Syntra West via 078/353.653 (lokaal tarief) of via

[info@syntrawest.be](mailto:info@syntrawest.be)

### BEDRIJFSBEHEER VOOR KMO

#### Waarom Bedrijfsbeheer voor KMO volgen?

Het is een wettelijke verplichting. Wie een zelfstandige zaak wil starten, moet kennis van bedrijfsbeheer kunnen aantonen. Met het getuigschrift Bedrijfsbeheer van Syntra West voldoet u aan deze wettelijke eis.

#### Uw zaak goed beheren

Goede zaken doen door sterk beheer: het is meer dan de boeken bijhouden. In de lessen bedrijfsbeheer scherpt u uw commerciële vaardigheden aan en verwerft u inzicht in juridische aspecten.

#### Succesvol ondernemen

Ondernemen slaagt als uw zaak goed gefundeerd is. Met de cursus bedrijfsbeheer legt u uw basis. U kunt erop vertrouwen bij het uitoefenen van uw beroep om zo met succes zaken te doen.

#### Praktijkgerichte opleiding

Onze docenten, één voor één vakspecialisten, leren u praktisch ondernemen. Zij begeleiden u bij het opstellen van uw ondernemersplan of haalbaarheidsstudie.

Een gefundeerd plan zal u groen licht geven bij de aanvraag van uw leningen en zal de rode draad vormen van uw succesverhaal.

**Bedrijfsbeheer is een noodzaak voor een succesvolle zaak !**

Prijzen en organisatiegegevens onder voorbehoud van wijzigingen en drukfouten.



#### REGISTREER ONLINE!

Surf naar [www.syntrawest.be](http://www.syntrawest.be) en klik op het icoon rechtsboven. Alle geregistreerde gebruikers ontvangt u regelmatig gepersonaliseerde informatie over de laatste nieuwe opleidingen bij Syntra West.

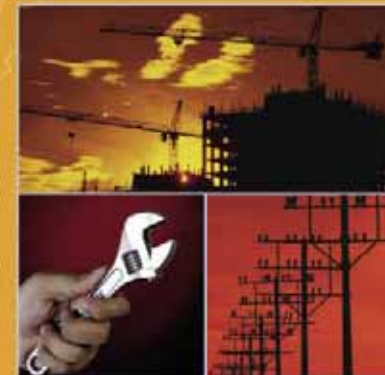


[www.syntrawest.be](http://www.syntrawest.be)



# BASIS RUWBOUW (THEORIE & PRAKTIJK)

## ▶ BOUW RUWBOUW 2010-2011



# BASIS RUWBOUW (THEORIE & PRAKTIJK)

## OMSCHRIJVING

Een woning bouwen vraagt een ruim inzicht in constructie en uitvoeringstechnieken.

Aan de hand van deze cursus worden de theoretische kennis en praktische basisvaardigheden aangeleerd en ingeoeffend.

## DOELSTELLING

### Voor wie is deze opleiding bestemd

Deze opleiding vormt de basis van de opleiding aannemer metsel- betonwerken en kan door iedereen met interesse in het ruwbouwgebeuren gevolgd worden.

### Wat leert u in de opleiding

- Alle basistechnieken in opbouwende fase worden uitgevoerd.
- De bouwtechnieken worden zowel in theorie als in de praktijk uitgevoerd.
- Er wordt veel aandacht besteed aan constructie en inzicht. Dit zowel voor het plan als het tekenen ervan.
- De cursus is sterk praktijkgericht.

### Diploma

Indien u slaagt in de moduleproef krijgt u het getuigschrift: "basis ruwbouw (theorie en praktijk) metsel- en betonwerken"

## PROGRAMMA

We volgen stap voor stap de bouw van een eenvoudige woning in ruwbouw- en afwerkingfase.

### Theorie

- planleesoefening van grondplan, riolering, fundering en welfselplan
- uitvoeren van opmetingen
- zelfstandig tekenen van constructiedetails uit de woning: o.a. geveldetails, raam- en deuropeningen, dak-constructie, trap en open haard.
- kennis van de basisgrondstoffen
- soorten metselwerk (stenen, verbanden, ...)
- betonconstructies (wapening, bekisting, ...)
- gereedschap (schieblood, waterpas, laser, ...)
- veiligheidsuitrusting
- elektrisch gereedschap

### Praktijk

- hanteren en onderhoud van elektrisch gereedschap
- werfinrichting
- mortel aanmaken
- volle - en spouwmuur metsen
- maken van openingen in metselwerk
- opvoegen van metselwerk
- bekisten van een betonconstructie
- ijzervlechten
- kunst van het juist betonneren

### Persoonlijke beschermingsmiddelen

De cursist zorgt voor aangepaste werkkledij, t.t.z. werkpak, veiligheidsschoenen en handschoenen.

## INLICHTINGEN EN INSCHRIJVINGEN

### Brugge

Spoorwegstraat 14, 8200 Brugge  
Tel. 050 40 30 60, Fax 050 40 30 61  
brugge@syntrawest.be

### Ieper

Ter Waarde 2, 8900 Ieper  
Tel. 057 35 29 00, Fax 057 35 29 09  
ieper@syntrawest.be

### Kortrijk

Doorniksesteenweg 220, 8500 Kortrijk  
Tel. 056 26 02 00, Fax 056 22 81 07  
kortrijk@syntrawest.be

### Oostende

Industriezone 2, Zandvoordeschorredijkstraat 73,  
8400 Oostende  
Tel. 059 56 43 50, Fax 059 56 43 59  
oostende@syntrawest.be

### Roeselare

Oostnieuwkerksesteenweg 111, 8800 Roeselare  
Tel. 051 26 87 50, Fax 051 26 87 59  
roeselare@syntrawest.be

### Veurne

Sint-Idesbaldusstraat 2, 8630 Veurne  
Tel. 058 62 28 00, Fax 058 62 28 09  
veurne@syntrawest.be

### Opleidingen op maat

Wij bieden ook een ruime waaier opleidingen op maat van uw bedrijf. Neem contact op voor vrijblijvende informatie en prijsofferte!

### Opleidingscheques en KMO-portefeuille

Bespaar tot 50% op uw opleidingskosten. Wij zijn erkend door de Vlaamse Overheid voor het ontvangen van Opleidingscheques en betalingen via KMO-portefeuille. Vraag info in onze lesplaatsen of kijk op [www.vdab.be/opleidingscheques](http://www.vdab.be/opleidingscheques) (werknemers) of [www.kmo-portefeuille.be](http://www.kmo-portefeuille.be) (werkgevers)

### Info

Raadpleeg onze website:

**syntrawest.be**

### Registreer online!

Surf naar [syntrawest.be](http://syntrawest.be) en klik op het icoon rechtsboven. Als geregistreeerde gebruiker ontvangt u regelmatig gepersonaliseerde informatie over de laatste nieuwe opleidingen bij Syntra West.